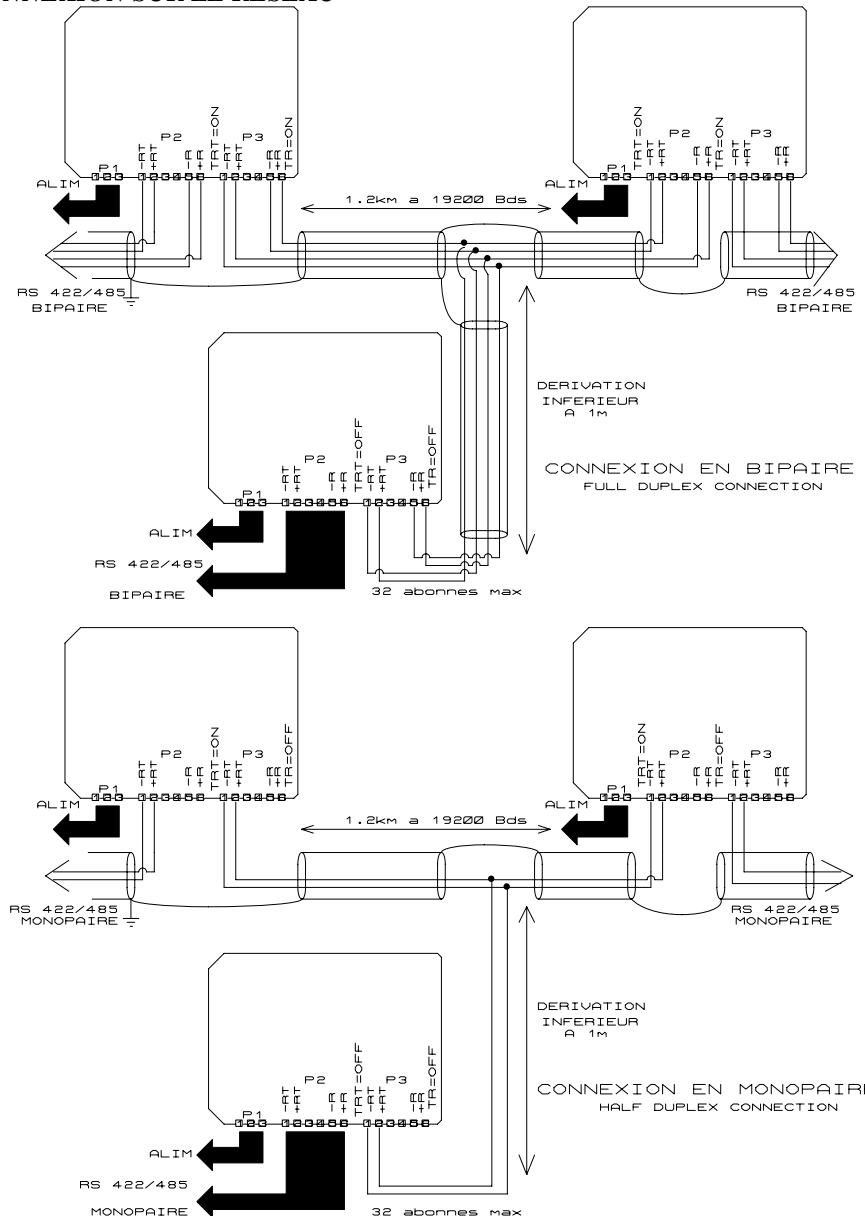


F CONNEXION SUR LE RESEAU

GB CONNECTING THE SYSTEM



REPETEUR OPTO ISOLE RS422/485

OPTO ISOLATED REPETOR RS422/485

F Notice d'utilisation

GB Operating instructions



F DEFINITION

Equipement conçu pour des réseaux industriels RS485 ou RS422 où il est nécessaire d'avoir des distances supérieures à 1200 mètres et/ou plus de 32 équipements à connecter.

GB DEFINITION

Equipment designed for RS485 or RS422 industrial networks where it is necessary to have distances higher than 1200 meters and/or more than 32 pieces of equipment to be connected.

SIÈGE SOCIAL / HEAD OFFICE AND PLANTS

Adiscom
6 rue des Gardes
91370 Verrières Le Buisson
Tél : +33 (0)1 69 30 10 84
Tél : +33 (0)1 69 30 27 12
Email adiscom@wanadoo.fr

DEPOT ET ENLEVEMENT DE MARCHANDISE / S.A.V.

R.B. Electronique Industrie
6 rue des Gardes
91370 Verrières Le Buisson



PRESENTATION

Correspondance des Leds

M/A

Pas de connexion ou fusible HS

RX

Clignotant Réception de données RS485 voie 1

Eteint Pas de réception RS485

Allumé Fixe Erreur de câblage ou données inversées

TX

Clignotant Réception en RS485 voie 2

Eteint Pas de réception RS485

Allumé Fixe Erreur de câblage RS485 entre +/- RT ou +/- R

PRESENTATION

Del Correspondance

M/A

On Power on

Off Not connected or fuse not working

RX

Flashing Reception of RS485 data way 1

Off Any reception of RS485

Fixed On Error of connection or inverted data

TX

Flashing Transmission of RS232 data from RS485 way 2

Off No reception of RS485

Fixed On Error of connection from RS485 between +/- RT or +/- R

CARACTERISTIQUES GENERALES

PARAMETRAGES DE TRANSMISSION

- Paramétrage automatique sans dip-switches
- Vitesse de 300 à 38400 bds
- 7 ou 8 bits de données
- Parité avec ou sans, pair ou impair
- 1 ou 2 bits de stop
- Strap accessible RS422/485 Direct ou inverse

GENERAL CHARACTERISTIC

TRANSMISSION PARAMETERS

- Automatic set-up without any switching
- Transmission speed 300 to 38400 bds
- 7 or 8 data bits
- With or without parity, odd or even
- 1 or 2 stop bits
- Jump accessible for direct or inverse RS422/485

CARACTERISTIQUES ELECTRIQUES

- RS422/485 asynchrone bipaire ou monopaire
- Isolation galvanique entre RS422/485 et voie 1 et 2 : 1000 Vcc
- Alimentation alternative
 - Isolation entre secteur et RS232-RS422/485 : 4000v Eff
- Alimentation continue
 - Isolation entre alimentation et RS232-RS422/485 : 1000v continu
- Protection par transil sur la jonction RS422/485

ELECTRICAL CHARACTERISTICS

- Asynchronous RS422/485 full or half duplex
- Galvanic isolation between RS422/485 and way 1 and 2 ; 1000 Vcc
- Alternative power
 - Isolation between power and RS232-RS422/485 : 4000v RMS
- Continued power
 - Isolation between power and RS232-RS422/485 : 1000v RMS
- Protection with transil diode on RS422/485 junction

CARACTERISTIQUES MECANIQUES

- Montage rail din symétrique / asymétrique
- Boitier plastique
 - Dimensions 125x92; ép 26mm hors tout
 - Poids total 270 g : alim alternative
 - Poids total 120 g : alim continue
- Temp:-10/+50°C Humi :0-90% ss condens.
- Toute connectique, par bornier débrochable

MECHANICAL CHARACTERISTICS

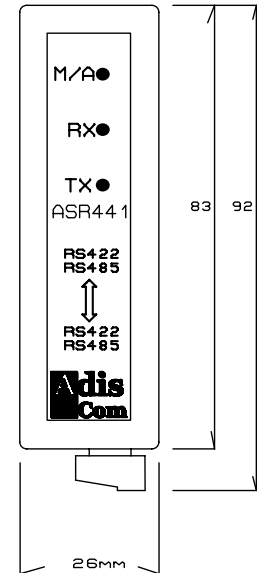
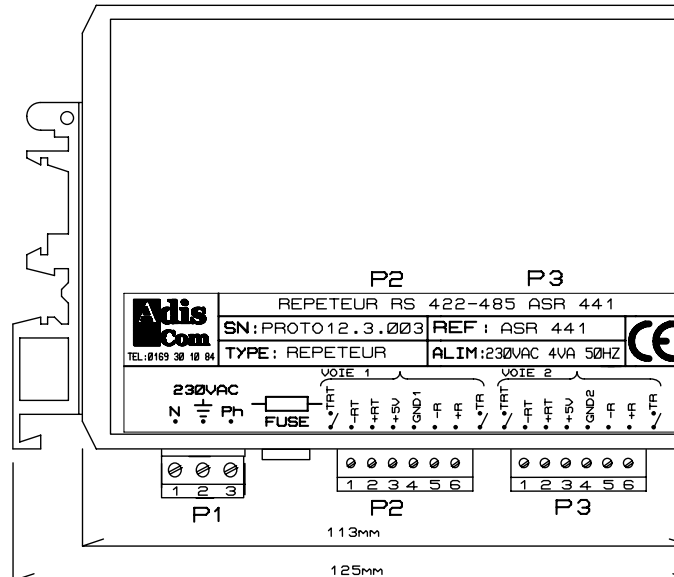
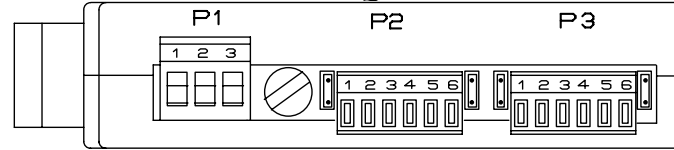
- Mounting on symetrical or asymetrical rail
- Plastic casing
 - Dimensions 125x92 ; depth 26 mm
 - Total weight 270 g : mains supply
 - Total weight 120 g : DC supply
- Op temp:-10°C /+50°C humy :0/90% no condens.
- Disconnectable terminal

P1 AC SUPPLY	
PIN	SIGNAL
1	Phase L1
2	TERRE EGND
3	Neutre neutral

Jumps de terminaison	
PIN	SIGNAL
TRT	Résistance de terminaison sur TX
TR	Résistance de terminaison sur RX

P2 ou P3 Com RS422/485	
PIN	SIGNAL
1	- RT / - TX en bipaire
2	+RT / + TX en bipaire
3	+5V voie1 ou 2 pour pull up
4	Gnd voie1 ou 2 pour pull down
5	- R 422/485
6	+ R 422/485

PRESENTATION MECANIQUE DESCRIPTION



MONTAGE

- Sur rail din symétrique : clipsé en force
- Sur rail din asymétrique : accroché et clipsé
- Borniers débrochables alim : 2,5 mm2
- Borniers débrochables com : 1,5 mm2

MOUNTING

- Mounting on symmetrical rail clips firmly
- On asymmetrical rail hooked then clipped
- Disconnectable terminal via 2,5 mm2
- Disconnectable terminal com 1,5 mm2

PROGRAMMATION

- Paramétrage de transmission automatique
- Résistance de terminaison et polarisation:
 - terminaison sur RT et R par Jump
 - polarisation 1,2KΩ entre Gnd et -RT / -R
 - polarisation 1,2KΩ entre +5V et +RT / +R

PROGRAMMING

- Transmission parameters automatic
- Terminal and polarization resistance :
 - terminal on RT and R by jumping
 - polarization 1,2KΩ between Gnd and -RT / -R
 - polarization 1,2KΩ between +5v and +RT / +R